

ÉCLAT D'ÉBÈNE

COLLECTION PRINTEMPS / ÉTÉ 2025

UNE COMBINAISON
D'ÉLÉGANCE ET DE
MYSTÈRE, METTANT
EN LUMIÈRE VOTRE
BEAUTÉ ET VOTRE
ASSURANCE AVEC
NOTRE COLLECTION

ÉCLAT D'ÉBÈNE

FORMATIONS POUR LES
PROFESSIONNELS
DE LA COIFFURE

04 94 45 44 38

Tete d'Affiche
ACADEMY

L'ÉLÉGANCE À LA FRANÇAISE



TOUTE L'ÉQUIPE TETE D'AFFICHE ACADEMY est heureuse de SAVOIR que nous avons la même passion commune : SE FORMER pour être toujours acteur dans le conseil que nos clients attendent.

Il est important d'embellir nos clients. Le goût, la mode, l'expertise, l'hygiène, la rentabilité sont des vecteurs auxquels nous devons être particulièrement vigilants.

Pourquoi est-il primordial de se former ?

Vos formations doivent être considérées comme un atout car l'acquisition de nouvelles connaissances se transforme en de nouvelles compétences pour **vous, vos collaborateurs et vos clients.**

À travers la formation, il y a la rencontre, le partage, le plaisir d'avoir appris de nouvelles techniques ou éléments et elle évite, par ricochet, la sensation de stagner. La formation permet donc de fidéliser vos collaborateurs aux salons. **Il est important ensuite d'effectuer un training** avec

vos équipes pour partager les savoirs et savoir-faire afin que vos collaborateurs se sentent investis.

Demandez-vous à vos collaborateurs : « Et ta formation ? Tu as appris quoi ? Tu peux nous faire une présentation d'une heure jeudi ? Nous fermerons le salon pendant ce moment ... ». Et non pendant la pause-café en 2 minutes ou rien ne peut aboutir concrètement (pas de suivi, pas d'application).

Vous êtes 2 collaborateurs dans le salon comme 67% de la profession.

Identifiez vos points forts, les points forts des salons à proximité, demandez-vous comment vous pouvez vous démarquer en terme de qualité de service et bien sûr de tarifs ? *Quels sont les points où je peux progresser ? Des horaires différents ? Des services attaches ? ...*

Choisissez-vous toujours le restaurant le moins cher ? Les produits de beauté les moins chers, le dentifrice le moins cher ? Vous avez répondu **2 fois "non"** ? Alors **ARRÊTEZ DE CULPABILISER** sur

vos compétences **à faire payer.**

Je me forme aussi en management et communication verbale. Il est primordial de vous démarquer pour avoir un avantage concurrentiel.

Les collaborateurs quittent un manager pas un salon de coiffure.

À quand remonte le dernier training organisé suite à une formation ? Vous pensez qu'aucun sportif ne s'entraîne ?

La formation a un impact sur votre clientèle du salon. Elle reste plus facilement fidèle à un salon de coiffure bien formé qui lui propose des nouveautés. Attention ne confondez pas économie et ne pas se former (*peu de clients dans un salon...*). *Pensez-vous que vous allez recruter ou fidéliser des clients en restant inactif ?*

Le bon conseil avec le savoir-faire.

TETE D’AFFICHE ACADEMY c’est une expertise dans les pédagogies et l’ingénierie de formation depuis presque 20 ans.

C’est **1 948 stagiaires** formés en 2024 et **satisfaits à 94.60%**.

Nous sommes certifiés Qualiopi et présents dans 46 villes.

Problème de recrutement, de fidélisation des collaborateurs ?

La formation est un outil primordial de fidélisation !

Nous cherchons à travailler dans un salon qui a une image de qualité et de technicité. Il est primordial de vous démarquer pour avoir un avantage concurrentiel.

La formation est un droit.

Chez vos collaborateurs l’envie de se

former n’est pas toujours au rendez-vous ? Et si cela venait de l’émetteur et non pas du récepteur ? Quels sont leurs souhaits ? Leurs besoins en termes d’évolution de salaire ?

Il est important de savoir écouter votre équipe, répondre à ses besoins et être force de propositions pour lui permettre d’évoluer. Apprenez à écouter, à verbaliser, à vous former à la gestion de conflit et à la Communication Non Verbale.

C’est un atout indispensable pour l’ensemble du salon et il est essentiel d’impliquer son équipe dans ce projet.

Bonne formation à tous !

Stéphane Auger



Venez découvrir le livre de
STÉPHANE AUGER
sur la communication verbale.



Vous souhaitez participer à l'un de nos stages ? Pour vous inscrire, **CLIQUEZ SUR L'IMAGE** correspondante au stage de votre choix !



COLLECTION ÉCLAT D'ÉBÈNE

Découvrez notre
COLLECTION FEMME !

Conçue pour les passionnés de la coupe souhaitant perfectionner leur technique et acquérir des compétences pointues.

Que vous soyez coiffeur confirmé ou coiffeur expérimenté, cette formation vous offre l'opportunité d'explorer des techniques innovantes et de développer votre inspiration.



DURÉE : SUR 1 JOUR

9h00 - 12h30 / 13h30 - 17h00



Matériel à prévoir : La liste du matériel vous sera envoyée après inscription.

SALARIÉ / NON SALARIÉ

STAGE : 67€*

STAGE + TÊTE MALLÉABLE : 119€*

*Sur la partie non prise en charge



EXPERT COUPEUR

Explorez vos talents avec notre formation **EXPERT COUPEUR**.

Plongez dans un programme intensif conçu pour perfectionner vos compétences, des techniques de base aux coupes avancées. Acquérez un savoir-faire exceptionnel, libérez votre créativité et devenez un maître de l'art de la coupe, prêt à exceller dans l'industrie de la coiffure.

LIMITÉ À 10 PERSONNES

🕒 **DURÉE : SUR 1 JOUR**
9h00 - 12h30 / 13h30 - 17h00

✂️ **Matériel à prévoir :** La liste du matériel vous sera envoyée après inscription.

SALARIÉ / NON SALARIÉ

STAGE : 89€*

STAGE + TÊTE MALLÉABLE : 141€*

EXPERT CURLY

Vous souhaitez ne plus avoir de secret sur le cheveu bouclé ?

Venez découvrir les multiples possibilités de couper un cheveu bouclé tout en respectant sa nature, son volume en changeant sa forme. Découvrez les diverses techniques de coiffage tout en sublimant la coupe.

Augmentez vos possibilités commerciales !

LIMITÉ À 10 PERSONNES

🕒 **DURÉE : SUR 1 JOUR**
9h00 - 12h30 / 13h30 - 17h00

✂️ **Matériel à prévoir :** La liste du matériel vous sera envoyée après inscription.

SALARIÉ / NON SALARIÉ

STAGE ET TÊTE MALLÉABLE INCLUSE : 183€*

*Sur la partie non prise en charge



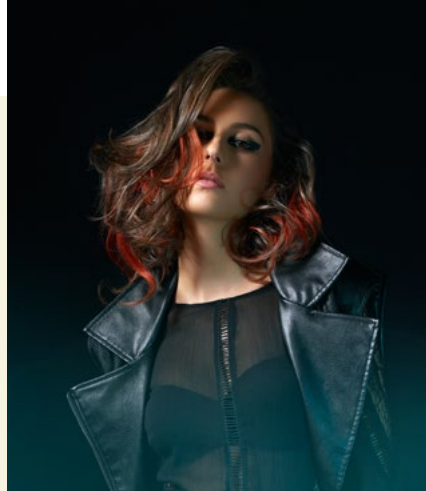
EXPERT COLORISTE

Plongez dans l'univers vibrant de la **colorimétrie** et apprenez les **techniques** les plus avancées pour sublimer chaque client, en accord avec sa personnalité, son teint et ses désirs.

Avec notre équipe d'experts passionnés, explorez les dernières tendances, maîtrisez les nuances et perfectionnez votre art pour devenir un véritable maître de la coloration.

Rejoignez-nous pour une **expérience** enrichissante et créative, où chaque coup de pinceau devient **une œuvre d'art**.

LIMITÉ À 10 PERSONNES



🕒 **DURÉE : SUR 1 JOUR**
9h00 - 12h30 / 13h30 - 17h00

✂️ **Matériel à prévoir :** La liste du matériel vous sera envoyée après inscription.

SALARIÉ / NON SALARIÉ

STAGE : 89€*

STAGE + TÊTE MALLÉABLE : 141€*



EXPERT BLOND

Devenez **expert du blond** sous toutes ses formes avec notre **EXPERT BLOND** ! Le blond n'aura plus de secret pour vous avec cette formation 100% personnalisée.

HAIR TOUCH, BABYLIGHT, CONTOURING, OMBRÉ CRÊPER, EN TWIST ou avec le **DISC HAIR** ? C'est vous qui décidez !

Illuminez vos prestations avec différentes techniques d'éclaircissement à la pointe de vos attentes en faisant vibrer **les patines**.

LIMITÉ À 10 PERSONNES

🕒 **DURÉE : SUR 1 JOUR**
9h00 - 12h30 / 13h30 - 17h00

✂️ **Matériel à prévoir :** La liste du matériel vous sera envoyée après inscription.

SALARIÉ / NON SALARIÉ

STAGE : 89€*

STAGE + TÊTE MALLÉABLE : 141€*

*Sur la partie non prise en charge

COLLECTION ATTACHE

Fusionnez créativité et rapidité pour créer des coiffures impeccables en un clin d'œil.

Des techniques astucieuses et professionnelles, apprenez à réaliser des attaches rapides pour toutes les occasions.

Rejoignez-nous pour explorer les secrets et devenez un expert en créant des looks en un temps record



DURÉE : SUR 1 JOUR

9h00 - 12h30 / 13h30 - 17h00



Matériel à prévoir : La liste du matériel vous sera envoyée après inscription.

SALARIÉ / NON SALARIÉ

STAGE : 67€*

*Sur la partie non prise en charge



COLLECTION CHIGNON

Délicatesse et style sont les maîtres mots de notre formation **COLLECTION CHIGNON**.

Entrez dans un monde où la créativité rencontre la précision pour façonner des coiffures élégantes et intemporelles.

Des techniques **traditionnelles** aux tendances **contemporaines**, apprenez à maîtriser l'art de créer des chignons impeccables pour *toutes les occasions*.

Rejoignez-nous pour explorer les secrets de cette discipline exquise et transformez chaque cliente en une muse d'élégance et de style.



DURÉE : SUR 1 JOUR

9h00 - 12h30 / 13h30 - 17h00



Matériel à prévoir : La liste du matériel vous sera envoyée après inscription.

SALARIÉ / NON SALARIÉ

STAGE : 67€*

*Sur la partie non prise en charge



COLLECTION PRESTIGE

Découvrez l'excellence de l'art du chignon avec notre **COLLECTION PRESTIGE**, un voyage exclusif dans l'élégance de haute couture.

Amoureux(se) du chignon ?
Venez prendre **14 heures de plaisir !**

🕒 **DURÉE : SUR 2 JOURS**
9h00 - 12h30 / 13h30 - 17h00

✂️ **Matériel à prévoir :** La liste du matériel vous sera envoyée après inscription.

SALARIE / NON SALARIE
STAGE : 107€*

THE BRIDE

Comme le mariage est un événement inoubliable, il est primordial que la mariée affiche une coiffure éblouissante ! Maîtrisez cette prestation grâce à notre formation **THE BRIDE**.

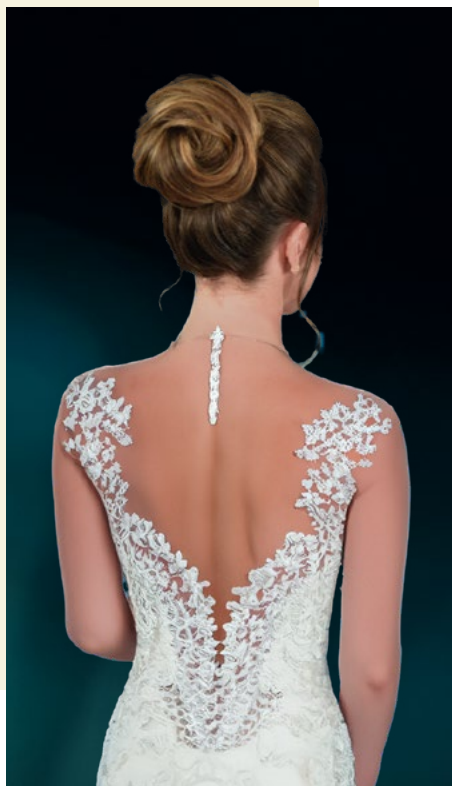
Sublimez chaque mariée avec des techniques expertes et un service haut de gamme en seulement quelques étapes et créez des *souvenirs mémorables* le jour de leur mariage.

🕒 **DURÉE : SUR 2 JOURS**
9h00 - 12h30 / 13h30 - 17h00

✂️ **Matériel à prévoir :** La liste du matériel vous sera envoyée après inscription.

SALARIE / NON SALARIE
STAGE : 107€*

*Sur la partie non prise en charge



BARBOUZES

La formation barbe, une expérience immersive pour perfectionner l'art du soin et du stylisme facial.

Apprenez les techniques expertes de taille, d'entretien et de design pour créer des barbes impeccables et élégantes

Decouvrez comment *sculpter* et tracer selon les différentes *morphologies*.

MODÈLE INDISPENSABLE À PARTIR DE 13H30



DURÉE : SUR 1 JOUR

9h00 - 12h30 / 13h30 - 17h00



Matériel à prévoir : La liste du matériel vous sera envoyée après inscription.

SALARIÉ / NON SALARIÉ

STAGE AVEC VOTRE MODÈLE : 117€*



GUEULE D'HOMME

Venez vous former à un service **rasage à l'ancienne** avec ses secrets !

Vous repartez avec une **dextérité hors pair**.

MODÈLE INDISPENSABLE

FORMATION SUR DEMANDE UNIQUEMENT



DURÉE : SUR 1 JOUR

9h00 - 12h30 / 13h30 - 17h00



Matériel à prévoir : La liste du matériel vous sera envoyée après inscription.

SALARIÉ / NON SALARIÉ

STAGE AVEC VOTRE MODÈLE : 117€*

*Sur la partie non prise en charge



EXPERT FONDU

Devenez expert du Fondu Américain selon vos attentes et vos besoins. Une formation spécialement modulée selon vos envies.

Découvrir et/ou comprendre le matériel idéal pour toutes vos réalisations.

Pour votre satisfaction et le plus grand bonheur de vos clients.

**MODÈLE INDISPENSABLE À PARTIR DE 13H30
LIMITÉ À 10 PERSONNES.**

🕒 **DURÉE : SUR 1 JOUR**
9h00 - 12h30 / 13h30 - 17h00

✂️ **Matériel à prévoir :** La liste du matériel vous sera envoyée après inscription.

SALARIÉ / NON SALARIÉ

STAGE AVEC VOTRE MODÈLE : 117€*

EXPERT COUPE HOMME

Apportez une vraie notion de service homme. Que vous soyez plus coupe classique ou coupe moderne.

Venez vous former à la carte avec nos formateurs Expert en Homme.

LIMITÉ À 10 PERSONNES.

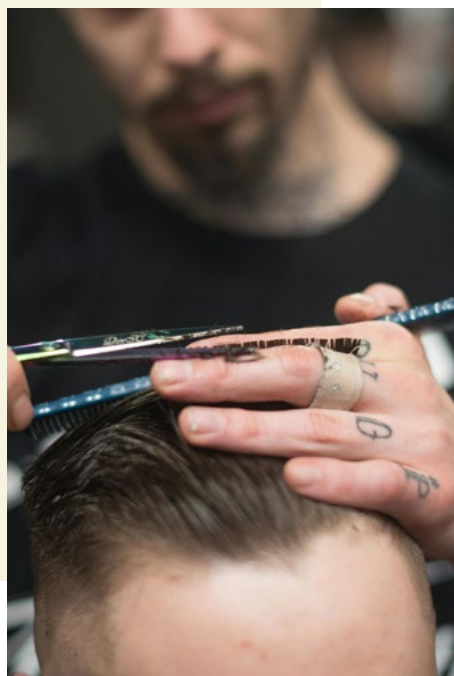
🕒 **DURÉE : SUR 1 JOUR**
9h00 - 12h30 / 13h30 - 17h00

✂️ **Matériel à prévoir :** La liste du matériel vous sera envoyée après inscription.

SALARIÉ / NON SALARIÉ

STAGE ET TÊTE MALLÉABLE INCLUSE : 117€*

*Sur la partie non prise en charge



VENTE YING & YANG

Comment compléter vos prestations avec des *conseils d'experts* ? Pensez-vous que la vente est synonyme de forcing ? ou plutôt d'un vrai service professionnel ?

Venez jouer durant 2 jours, nous vous accompagnons pour atteindre **vos propres objectifs**.



DURÉE : SUR 2 JOURS

9h00 - 12h30 / 13h30 - 17h00



Matériel à prévoir : La liste du matériel vous sera envoyée après inscription.

SALARIÉ / NON SALARIÉ

STAGE : 107€*



CLIENT HEUREUX

Quand *fidélité* rime avec *rentabilité* !

Apprenez les **stratégies d'experts** pour faire vivre une expérience client hors pair.

Renforcez la *fidélisation* et la *satisfaction* de votre clientèle.

Adoptez de nouvelles stratégies dans le **recrutement client**.



DURÉE : SUR 2 JOURS

9h00 - 12h30 / 13h30 - 17h00



Matériel à prévoir : La liste du matériel vous sera envoyée après inscription.

SALARIÉ / NON SALARIÉ

STAGE : 107€*

*Sur la partie non prise en charge



COIFFEUR ET CHEF 1

COIFFEUR & CHEF 1 est une formation axée sur la **rentabilité**. Vous développerez votre entreprise en définissant de nouveaux objectifs stratégiques.

Apprenez à **optimiser** vos stocks et à **augmenter** votre chiffre d'affaires, plaçant ainsi la **rentabilité** au cœur de votre réussite de **VOTRE** entreprise.

🕒 **DURÉE : SUR 2 JOURS**
9h00 - 12h30 / 13h30 - 17h00

✂️ **Matériel à prévoir** : La liste du matériel vous sera envoyée après inscription.

SALARIE / NON SALARIE
STAGE : 107€*

COIFFEUR ET CHEF 2

Recruter des talents c'est bien, les garder c'est mieux !

Maîtrisez la gestion des collaborateurs dans **COIFFEUR ET CHEF 2**.

🕒 **DURÉE : SUR 2 JOURS**
9h00 - 12h30 / 13h30 - 17h00

✂️ **Matériel à prévoir** : La liste du matériel vous sera envoyée après inscription.

SALARIE / NON SALARIE
STAGE : 107€*

*Sur la partie non prise en charge



RECRUTE TON COIFFEUR

Depuis plusieurs années le secteur du **recrutement est particulièrement sensible**. Avec une approche ludique, venez acquérir les techniques de recrutement essentielles en coiffure.

De **l'annonce à l'embauche**, le *recrutement* et la *fidélisation* de vos collaborateurs n'aura plus de secret pour vous.

ANIMÉ PAR AUDREY DUPONT



DURÉE : SUR 1 JOUR

9h00 - 12h30 / 13h30 - 17h00



Matériel à prévoir : La liste du matériel vous sera envoyée après inscription.

SALARIÉ / NON SALARIÉ

STAGE : 67€*



CONNECT'HAIR PERFECTIONNEMENT

Connaissez vous la différence entre la gestion d'un compte personnel ou professionnel ?

Créez une identité performante afin d'accroître sa visibilité. Des outils clés en main, pour *développer* votre *communication* afin de toucher un maximum de clients potentiels dans votre zone de chalandise



DURÉE : SUR 2 JOURS

9h00 - 12h30 / 13h30 - 17h00



Matériel à prévoir : La liste du matériel vous sera envoyée après inscription.

SALARIÉ / NON SALARIÉ

STAGE : 107€*

*Sur la partie non prise en charge

COIFF' À DOM

Une formation dédiée aux **coiffeurs à domicile**, axée sur la gestion et la *rentabilité*.

Comment **développer** votre entreprise en définissant de nouveaux objectifs **stratégiques**.

Mettre en avant **votre vitrine** sur les réseaux sociaux. Comment *communiquer* à votre future clientèle.

Apprenez à **optimiser** vos stocks et à **augmenter** votre chiffre d'affaires, plaçant ainsi la *rentabilité* au cœur de votre réussite.

🕒 **DURÉE : SUR 1 JOUR**
9h00 - 12h30 / 13h30 - 17h00

✂️ **Matériel à prévoir** : La liste du matériel vous sera envoyée après inscription.

SALARIÉ / NON SALARIÉ

STAGE : 67€*

*Sur la partie non prise en charge



L'ART DE S'EXPRIMER

Explorez la **puissance de la communication verbale** à travers notre formation *L'ART DE S'EXPRIMER* !

Développez votre *capacité* à établir des relations professionnelles et personnelles profondes en exprimant vos *idées* avec *assurance*, ce qui favorisera des connexions puissantes et influentes dans divers contextes.

ANIMÉ PAR AUDREY DUPONT

🕒 **DURÉE : SUR 2 JOURS**
9h00 - 12h30 / 13h30 - 17h00

✂️ **Matériel à prévoir** : La liste du matériel vous sera envoyée après inscription.

SALARIÉ / NON SALARIÉ
STAGE : 107€*



JOUEZ EN ÉQUIPE

Venez jouer avec nous afin de découvrir **votre nouveau potentiel d'écoute** et de **transmission de message**.

Vous serez à même de dénouer une situation en quelques mots: l'équipe, vos collègues et dans votre vie privée.
Il est important de vivre dans un climat serein !

ANIMÉ PAR STÉPHANE AUGER

🕒 **DURÉE : SUR 2 JOURS**
9h00 - 12h30 / 13h30 - 17h00

✂️ **Matériel à prévoir** : La liste du matériel vous sera envoyée après inscription.

SALARIÉ / NON SALARIÉ
STAGE : 107€*

*Sur la partie non prise en charge



LIBÉREZ VOTRE POTENTIEL

Vous serez identique et différent à la fin des 3 jours de stage.

Venez découvrir vos nouveaux potentiels avec des outils signés TETE D’AFFICHE ACADEMY. Stéphane saura renverser votre capillarité !

ANIMÉ PAR STÉPHANE AUGER

🕒 **DURÉE : SUR 3 JOURS**
9h00 - 12h30 / 13h30 - 17h00

✂️ **Matériel à prévoir :** La liste du matériel vous sera envoyée après inscription.

SALARIÉ / NON SALARIÉ

STAGE : 124€*

SAVOIR & AGIR

Découvrez et adoptez de nouvelles stratégies gagnantes pour obtenir des résultats qui vous ressemblent. Si ça ne fonctionne pas, ne recommencez pas, osez le changement !

Venez écrire la suite de Libérez votre potentiel.

ANIMÉ PAR STÉPHANE AUGER

🕒 **DURÉE : SUR 3 JOURS**
9h00 - 12h30 / 13h30 - 17h00

✂️ **Matériel à prévoir :** La liste du matériel vous sera envoyée après inscription.

SALARIÉ / NON SALARIÉ

STAGE : 124€*

*Sur la partie non prise en charge



NOS LABELS IDENTIFIABLES

Tete d'Affiche Academy c'est également des labels identifiables afin de récompenser vos compétences et votre salon.

Pour que vos clients reconnaissent votre savoir-faire !



TETE DE BRONZE
dès 3 stages réalisés



TETE D'ARGENT
dès 4 stages réalisés



TETE D'OR
dès 5 stages + 1 stage
management réalisés



TETE DE BARBER
dès 3 stages
homme réalisés

À PARTIR DE 3 FORMATIONS RÉALISÉES DANS L'ANNÉE, **DEVENEZ LABELLISÉ !**

TETE D'AFFICHE ACADEMY

Qu'est ce que c'est ?



DES FORMATIONS HOMMES

Des stages pour maîtriser les coupes masculines, la taille de la barbe ainsi que des techniques "à l'ancienne" pour valoriser votre offre de service et votre shop.



DES FORMATIONS FEMMES

Avec ces stages vous apprendrez de nouvelles méthodes et vous excellerez dans les coupes, les attaches, les chignons et la technique.



DES FORMATIONS DE MANAGEMENT

Des modules de pilotage de votre salon. Allant de la connaissance de soi à la gestion, gagner votre vie, c'est possible !



MAIS ENCORE...



DES FORMATIONS 100% APPLICABLES

Mettez en application vos nouvelles compétences dès le lendemain de la formation !



ACCESSIBILITÉ PMR

Toutes nos formations sont réalisées dans des salles accessibles aux PMR. Un référent est à votre disposition.



CERTIFIÉ QUALIOPI

La garantie de formations de qualité !



CFA / ÉCOLE DE COMMERCE

Pour exceller dans de nombreux domaines et former les leaders de demain.

JE M'INSCRIS

1. Soit par téléphone au 04 94 45 44 38
2. Soit directement sur notre site **en 4 minutes** seulement sur

WWW.TETEDAFFICHE.COM



FAFCEA

VOUS AVEZ DROIT À :

- 100h de formation :
- Technique à 35€/h
 - Management à 25€/h

Pour cette raison, les stages en management ne sont pas aux mêmes tarifs que pour les salariés.

Critères 2025 susceptibles d'évoluer.

Pour toutes informations,
nous joindre ou vous rendre
sur **www.fafcea.com**



COMMENT FINANCER SA FORMATION ?

OPCO

▶ INSCRIPTION

- Partie non prise en charge à régler.
- Empreinte bancaire en caution pour la partie prise en charge.

▶ FORMATION

Réglée par l'OPCO à TETE D'AFFICHE ACADEMY en TTC.

FAFCEA

▶ INSCRIPTION

- Partie non prise en charge à régler.
- Partie prise en charge, en CB, empreinte bancaire ou SEPA à remettre.

▶ FAFCEA

Vous rembourse en HT 1 mois maximum après le stage.

▶ FORMATION

Nous prélevons par CB la partie prise en charge 6 semaines après la date du stage en TTC.



Avec le l'OPCO.EP, nous nous occupons de **TOUTE** la partie administrative.

Pour les autres statuts, contactez-nous au **04 94 45 44 38 !**

Pour plus d'informations, rendez-vous sur notre site internet : **www.tetedaffiche.com**

Les critères de prise en charge peuvent évoluer au cours du semestre. S'il y a des changements de prise en charge, nous actualiserons notre site internet. Toute l'équipe est à votre disposition pour vous informer des conditions de prise en charge.

Nous ne pouvons être tenus pour responsables des modifications de taux de prise en charge des OPCO EP et FAFCEA.

Pour toute annulation inférieure à 50 jours, le client s'engage à régler l'intégralité du stage. **La partie non prise en charge ne peut faire l'objet d'aucun remboursement.**

Nous vous proposons une assurance annulation au tarif de 13€/jour de stage pour une annulation jusqu'à 10 jours avant votre formation.

Toutes nos formations sont accessibles aux Personnes à Mobilité Réduite.

Nous avons un référent handicap pour adapter la formation à vos besoins (livret braille, interprète,...).

Contactez-nous à l'adresse :
cecile@tetedaffiche.com

JE SUIS CLIENT ?

JE GAGNE AVEC
TETE D'AFFICHE ACADEMY

Devenez maître de vos armes !

PARTICIPEZ À NOS QUIZ en vous
rendant sur notre site internet.

1 **J'ACHÈTE UN STAGE**
SUR LE SITE DE TETE
D'AFFICHE ACADEMY

2 **JE PRENDS PLAISIR**
PENDANT MON STAGE

3 **J'AFFICHE MON**
SAVOIR-FAIRE !



LES COACHINGS TETE D'AFFICHE

UN ACCOMPAGNEMENT FAIT POUR VOUS FORMER À L'INFINI* !

2 formules au choix avec des stages à volonté**

- Accès au réseau **Tete d'Affiche Academy**
- Stages adaptés (management, statut, financement...)
- Groupe **FACEBOOK** avec des ambassadeurs

1 à 2 PERSONNES ACTIVES

44€ HT/MOIS

Pour 2 ans

54€ HT/MOIS

Pour 1 an

3 à 4 PERSONNES ACTIVES

69€ HT/MOIS

Pour 2 ans

79€ HT/MOIS

Pour 1 an

Accompagnement Personnel

UN ACCOMPAGNEMENT TETE À DOM

UN ACCOMPAGNEMENT FAIT POUR VOUS, COIFFEUSE À DOMICILE !

2 formules au choix avec des stages à volonté**

- Espace privatisé sur notre site (référencement de vos prestations) + 5000 vues/mois
- Accès au réseau **Tete d'Affiche Academy**
- Accompagnement personnel
- Stages adaptés (management, statut, financement...)
- Groupe **FACEBOOK** avec des ambassadeurs

MACARON
OFFERT



29€ HT/MOIS

Pour 2 ans

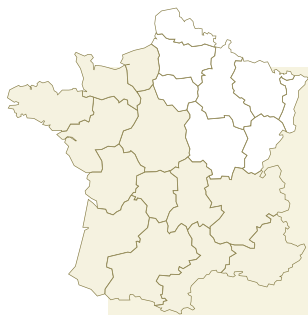
39€ HT/MOIS

Pour 1 an

MOINS D'1€ PAR JOUR !

*En fonction de votre budget FAFCEA ou OPCOEP

**Ouvert à tous les stages sauf "Libérez votre potentiel" et "Savoir et Agir"



PLANNING 1^{er} SEMESTRE 2025

ÎLE-DE-FRANCE - GRAND-EST - HAUT-DE-FRANCE - BOURGOGNE-FRANCHE-COMTÉ

	ÎLE-DE-FRANCE	GRAND-EST			HAUT DE FRANCE		
	PARIS (75)	NANCY (54)	REIMS (51)	TROYES (10)	LILLE (59)	ST-OMER (62)	AMIENS (80)
COUPE FEMME	ÉCLAT D'ÉBÈNE 10 FÉVRIER EXPERT CURLY 24 MARS EXPERT COUPEUR 26 MAI		EXPERT COUPEUR 03 FÉVRIER		EXPERT COUPEUR 03 MARS	ÉCLAT D'ÉBÈNE 31 MARS EXPERT CURLY 28 AVRIL	EXPERT COUPEUR 24 FÉVRIER
TECHNIQUE	EXPERT COLORISTE 03 MARS EXPERT BLOND 05 MAI	EXPERT COLORISTE 24 FÉVRIER	EXPERT BLOND 28 AVRIL	EXPERT COLORISTE 16 JUIN	EXPERT BLOND 24 MARS	EXPERT COLORISTE 19 MAI	EXPERT BLOND 12 MAI
ATTACHE	COLLECTION ATTACHE 31 MARS	COLLECTION ATTACHE 17 FÉVRIER			COLLECTION ATTACHE 24 FÉVRIER		
CHIGNON				COLLECTION CHIGNON 28 AVRIL	THE BRIDE 12 & 13 MAI	COLLECTION CHIGNON 02 JUIN	COLLECTION CHIGNON 17 MARS
HOMME	EXPERT COUPE HOMME 02 JUIN	EXPERT FONDU 02 JUIN	BARBOUZES 24 FÉVRIER	EXPERT COUPE HOMME 07 AVRIL	EXPERT COUPE HOMME 28 AVRIL	EXPERT FONDU 05 MAI	BARBOUZES 26 MAI EXPERT FONDU 03 MARS
MANAGEMENT ET COMMUNICATION	PARIS (75)		COIFFEUR ET CHEF 1 24 & 25 MARS	COIFFEUR ET CHEF 2 19 & 20 MAI	JOUEZ EN ÉQUIPE 26 & 27 MAI	CLIENTS HEUREUX 24 & 25 FÉVRIER	L'ART DE S'EXPRIMER 28 & 29 AVRIL
	RECRUTE TON COIFFEUR 17 MARS LIBÉREZ VOTRE POTENTIEL 07, 08 & 09 AVRIL CONNECT'HAIR PERFECTIONNEMENT 28 & 29 AVRIL	VENTE YING 10 MARS VENTE YANG 12 MAI					



LIONEL

COMMERCIAL

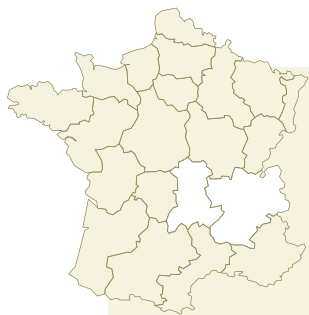
ÎLE-DE-FRANCE - GRAND-EST - HAUT-DE-FRANCE - BOURGOGNE-FRANCHE-COMTÉ



04 94 51 82 33

BOURGOGNE - FRANCHE-COMTÉ

DIJON (21)	BESANÇON (25)	PONTARLIER (25)	LONS LE SAUNIER (39)	CHÂLON S/ SAÔNE (71)	MACON (71)	
ÉCLAT D'ÉBÈNE 10 FÉVRIER EXPERT CURLY 14 AVRIL	EXPERT COUPEUR 10 MARS	ÉCLAT D'ÉBÈNE 19 MAI EXPERT COUPEUR 31 MARS	ÉCLAT D'ÉBÈNE 03 FÉVRIER EXPERT COUPEUR 12 MAI	EXPERT COUPEUR 02 JUIN	ÉCLAT D'ÉBÈNE 16 JUIN EXPERT CURLY 17 MARS	COUPE FEMME
EXPERT BLOND 26 MAI	EXPERT COLORISTE 17 FÉVRIER		EXPERT COLORISTE 07 AVRIL	EXPERT COLORISTE 24 MARS	EXPERT BLOND 14 AVRIL	TECHNIQUE
COLLECTION ATTACHE 24 MARS			COLLECTION ATTACHE 26 MAI			ATTACHE
THE BRIDE 12 & 13 MAI	COLLECTION CHIGNON 12 MAI	COLLECTION CHIGNON 07 AVRIL		COLLECTION CHIGNON 10 MARS	COLLECTION CHIGNON 17 FÉVRIER	CHIGNON
EXPERT FONDU 10 MARS	EXPERT FONDU 05 MAI	EXPERT COUPE HOMME 17 FÉVRIER	BARBOUZES 24 MARS	EXPERT COUPE HOMME 19 MAI	BARBOUZES 23 JUIN EXPERT COUPE HOMME 12 MAI	HOMME
	CLIENTS HEUREUX 07 & 08 AVRIL	COIFFEUR ET CHEF 1 02 & 03 JUIN	JOUER EN ÉQUIPE 17, 18 & 19 MARS			MANAGEMENT ET COMMUNICATION



PLANNING 1^{er} SEMESTRE 2025

AUVERGNE - RHÔNE-ALPES

AUVERGNE - RHÔNE-ALPES						
	MONTLUÇON (03)	BOURG EN BRESSE (01)	LYON (69)	ROANNE (42)	ST ÉTIENNE (42)	CLERMONT FERRAND (63)
COUPE FEMME	EXPERT COUPEUR 17 FÉVRIER	ÉCLAT D'ÉBÈNE 23 JUIN	ÉCLAT D'ÉBÈNE 10 MARS EXPERT CURLY 26 MAI	ÉCLAT D'ÉBÈNE 24 MARS	ÉCLAT D'ÉBÈNE 31 MARS EXPERT COUPEUR 16 JUIN	ÉCLAT D'ÉBÈNE 05 MAI
TECHNIQUE	EXPERT BLOND 05 MAI	EXPERT BLOND 19 MAI	EXPERT COLORISTE 07 AVRIL	EXPERT BLOND 19 MAI	EXPERT COLORISTE 03 MARS	EXPERT BLOND 26 MAI
ATTACHE	COLLECTION ATTACHE 10 MARS		COLLECTION ATTACHE 02 JUIN		COLLECTION ATTACHE 17 MARS	
CHIGNON		COLLECTION CHIGNON 14 AVRIL	COLLECTION CHIGNON 24 MARS	COLLECTION CHIGNON 26 MAI	THE BRIDE 26 & 27 MAI	COLLECTION CHIGNON 14 AVRIL
HOMME	BARBOUZES 02 JUIN	EXPERT FONDU 10 FÉVRIER	EXPERT FONDU 17 FÉVRIER	EXPERT FONDU 07 AVRIL	EXPERT COUPE HOMME 14 AVRIL	EXPERT FONDU 10 MARS
MANAGEMENT ET COMMUNICATION			L'ART DE S'EXPRIMER 17 & 18 FÉVRIER CONNECT'HAIR PERFECTIONNEMENT 12 & 13 MAI RECRUTE TON COIFFEUR 16 JUIN	LIBÉREZ VOTRE POTENTIEL 28, 29 & 30 AVRIL		VENTE YING 10 FÉVRIER VENTE YANG 24 MARS



CHRISTEL

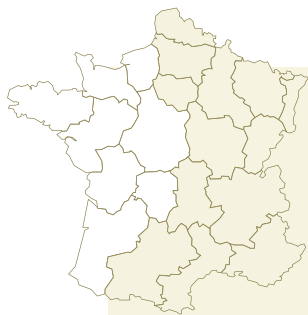
COMMERCIALE
AUVERGNE - RHÔNE-ALPES



04 22 54 26 02

AUVERGNE - RHÔNE-ALPES

ANNECY (74)	ALBERTVILLE (73)	CHAMBÉRY (73)	GRENOBLE (38)	MONTÉLIMAR (26)	ANNONAY (07)	
EXPERT CURLY 14 AVRIL	EXPERT COUPEUR 02 JUIN	ÉCLAT D'ÉBÈNE 07 AVRIL	ÉCLAT D'ÉBÈNE 23 JUIN	EXPERT CURLY 17 FÉVRIER	EXPERT COUPEUR 19 MAI	COUPE FEMME
EXPERT COLORISTE 10 MARS	EXPERT BLOND 05 MAI	EXPERT COLORISTE 02 JUIN	EXPERT BLOND 12 MAI	EXPERT COLORISTE 24 MARS EXPERT BLOND 26 MAI	EXPERT BLOND 28 AVRIL	TECHNIQUE
COLLECTION ATTACHE 05 MAI		COLLECTION ATTACHE 05 MAI		COLLECTION ATTACHE 16 JUIN		ATTACHE
THE BRIDE 02 & 03 JUIN	COLLECTION CHIGNON 07 AVRIL		COLLECTION CHIGNON 07 AVRIL	THE BRIDE 28 & 29 AVRIL	COLLECTION CHIGNON 12 MAI	CHIGNON
EXPERT FONDU 10 FÉVRIER	EXPERT FONDU 24 MARS	EXPERT COUPE HOMME 26 MAI	BARBOUZES 16 JUIN	EXPERT FONDU 05 MAI	EXPERT FONDU 17 MARS	HOMME
						MANAGEMENT ET COMMUNICATION

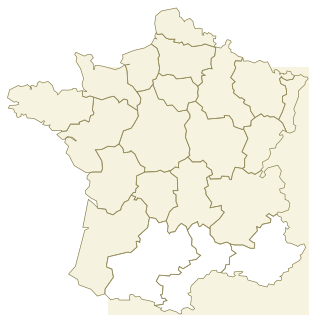


PLANNING 1^{er} SEMESTRE 2025

NORMANDIE - CENTRE-VAL-DE-LOIRE - BRETAGNE - PAYS-DE-LA-LOIRE - NOUVELLE-AQUITAINE

	NORMANDIE			CENTRE VAL DE LOIRE	PAYS DE LA LOIRE	
	ROUEN (76)	CAEN (14)	ALENÇON (61)	TOURS (37)	LE MANS (72)	ANGERS (49)
COUPE FEMME	EXPERT COUPEUR 12 MAI	ÉCLAT D'ÉBÈNE 03 MARS	EXPERT COUPEUR 17 MARS	EXPERT COUPEUR 31 MARS	ÉCLAT D'ÉBÈNE 16 JUIN	EXPERT COUPEUR 28 AVRIL
TECHNIQUE	EXPERT COLORISTE 24 FÉVRIER	EXPERT BLOND 10 MARS	EXPERT BLOND 14 AVRIL	EXPERT COLORISTE 24 FÉVRIER	EXPERT COLORISTE 17 MARS EXPERT BLOND 02 JUIN	EXPERT BLOND 31 MARS
ATTACHE			COLLECTION ATTACHE 12 MAI			COLLECTION ATTACHE 16 JUIN
CHIGNON	COLLECTION CHIGNON 28 AVRIL	COLLECTION CHIGNON 24 FÉVRIER THE BRIDE 28 & 29 AVRIL		COLLECTION CHIGNON 26 MAI	THE BRIDE 10 & 11 MARS	
HOMME	EXPERT COUPE HOMME 24 MARS	EXPERT FONDU 16 JUIN	BARBOUZES 16 JUIN	EXPERT FONDU 05 MAI	EXPERT FONDU 12 MAI	EXPERT FONDU 24 FÉVRIER
MANAGEMENT ET COMMUNICATION						

BRETAGNE	NOUVELLE AQUITAINE					
RENNES (35)	POITIERS (86)	LA ROCHELLE (17)	SAINTES (17)	ANGOULÊME (16)	LIBOURNE (33)	
ÉCLAT D'ÉBÈNE 19 MAI	ÉCLAT D'ÉBÈNE 17 MARS EXPERT CURLY 26 MAI	EXPERT COUPEUR 17 FÉVRIER EXPERT CURLY 23 JUIN	ÉCLAT D'ÉBÈNE 03 FÉVRIER EXPERT CURLY 31 MARS	EXPERT COUPEUR 12 MAI	EXPERT COUPEUR 14 AVRIL	COUPE FEMME
EXPERT COLORISTE 31 MARS	EXPERT COLORISTE 28 AVRIL	EXPERT BLOND 10 MARS	EXPERT BLOND 19 MAI	EXPERT BLOND 02 JUIN	EXPERT BLOND 07 AVRIL	TECHNIQUE
						ATTACHE
COLLECTION CHIGNON 23 JUIN	COLLECTION CHIGNON 24 MARS					CHIGNON
	BARBOUZES 19 MAI	EXPERT FONDU 31 MARS	EXPERT FONDU 10 MARS	EXPERT FONDU 17 MARS	EXPERT FONDU 24 MARS	HOMME
CONNECT'HAIR PERFECTIONNEMENT 16 & 17 JUIN						MANAGEMENT ET COMMUNICATION



PLANNING 1^{er} SEMESTRE 2025

OCCITANIE - PACA

	OCCITANIE				
	TOULOUSE (31)	NARBONNE (11)	BALARUC-LES-BAINS (34)	GAP (05)	AVIGNON (84)
COUPE FEMME			ÉCLAT D'ÉBÈNE 24 FÉVRIER EXPERT CURLY 14 AVRIL	EXPERT COUPEUR 26 MAI	ÉCLAT D'ÉBÈNE 10 MARS
TECHNIQUE		EXPERT BLOND 03 MARS	EXPERT BLOND 31 MARS	EXPERT BLOND 28 AVRIL	EXPERT COLORISTE 02 JUIN
ATTACHE		COLLECTION ATTACHE 07 AVRIL		COLLECTION ATTACHE 02 JUIN	COLLECTION ATTACHE 31 MARS
CHIGNON	COLLECTION CHIGNON 17 MARS	THE BRIDE 26 & 27 MAI	COLLECTION CHIGNON 03 MARS THE BRIDE 05 & 06 MAI		
HOMME	BARBOUZES 10 FÉVRIER EXPERT FONDU 05 MAI	EXPERT FONDU 17 MARS			BARBOUZES 28 AVRIL
MANAGEMENT ET COMMUNICATION			COIFFEUR & CHEF 1 19 & 20 MAI L'ART DE S'EXPRIMER 07 & 08 AVRIL		



PRISCILLA

COMMERCIALE
OCCITANIE - PACA



04 94 51 82 34

PROVENCE - ALPES - CÔTE D'AZUR

SAINT-LAURENT-DU-VAR (06)	FRÉJUS (83)	LA GARDE (83)	AIX-EN-PROVENCE (13)	
ÉCLAT D'ÉBÈNE 24 MARS EXPERT CURLY 02 JUIN	EXPERT COUPEUR 05 MAI EXPERT CURLY 16 JUIN	EXPERT COUPEUR 19 MAI	EXPERT COUPEUR 03 FÉVRIER EXPERT CURLY 28 AVRIL	COUPE FEMME
EXPERT BLOND 26 MAI	EXPERT BLOND 10 MARS	EXPERT COLORISTE 24 MARS	EXPERT COLORISTE 19 MAI	TECHNIQUE
COLLECTION ATTACHE 24 FÉVRIER		COLLECTION ATTACHE 16 JUIN		ATTACHE
	COLLECTION CHIGNON 17 MARS		COLLECTION CHIGNON 05 MAI	CHIGNON
EXPERT FONDU 12 MAI	BARBOUZES 24 FÉVRIER EXPERT FONDU 26 MAI	BARBOUZES 03 MARS	EXPERT FONDU 31 MARS	HOMME
VENTE YING 03 MARS VENTE YANG 05 MAI	LIBÉREZ VOTRE POTENTIEL 03, 04 & 05 MARS COIFFEUR & CHEF 1 28 & 29 AVRIL SAVOIR ET AGIR 23, 24 & 25 JUIN	CONNECT'HAIR PERFECTIONNEMENT 02 & 03 JUIN		MANAGEMENT ET COMMUNICATION

LES FORMATIONS EN VISIO

	MARS	MAI	JUIN
MANAGEMENT ET COMMUNICATION	CLIENT HEUREUX 10 & 11 MARS EN VISIO	COIFFEUR ET CHEF 1 05 & 06 MAI EN VISIO	COIFFEUR ET CHEF 2 02 & 03 JUIN EN VISIO

LE PARCOURS MANAGEMENT EN VISIO

Osez **rêver** dans le présent !

Vous souhaitez être libre ?

Organisez votre emploi du temps tout en développant votre chiffre d'affaires et **maximiser votre trésorerie** ?

Prendre du temps pour **vos passions** et avoir un salon de coiffure rentable en fixant **vos objectifs** définis avec votre formateur ?

SI LA REPONSE EST OUI !

Le parcours management est fait pour vous !

Inscrivez-vous dès à présent pour **VOTRE** parcours management en 3 fois deux jours (lundi 9h/15h00 et mardi 9h/13h00) en visioconférence pour **seulement** 107 euros HT*

Vous allez jouer en binôme, pour échanger et multiplier vos facteurs de succès.

Seul c'est bien, à plusieurs **nous allons plus loin**.

Venez découvrir les clés de la réussite avec **TETE D'AFFICHE ACADEMY**.

**Sur la partie non prise en charge*



MILKSHAKE

IMPORTATEUR EXCLUSIF FRANCE, DES PRODUITS Z_ONE CONCEPT

z.one concept™ a été fondée en 1999, se classant aujourd'hui parmi les meilleurs sur les marchés italiens et internationaux. La personnalité de l'entreprise est claire et reconnue : **son objectif ultime est la recherche de la plus haute qualité, associée à la créativité et au flair pour les dernières tendances.** z.one concept™ combine des produits de haute qualité pour donner aux salons les outils dont ils ont besoin pour fournir d'excellents services et produits de vente au détail, afin de créer des consultations sur mesure pour chaque client.



UN MONDE DE FRUITS, DE LAIT ET DE DOUCEUR, DE PARFUMS ET DE TEXTURES DÉLICIEUSES

milk_shake® est la gamme de produits qui contient les bienfaits de la nature pour offrir des solutions spécifiques pour tous types de cheveux. Des ingrédients naturels tels que les protéines de lait et de yaourt, ainsi que les extraits de fruits améliorent la beauté naturelle des cheveux.

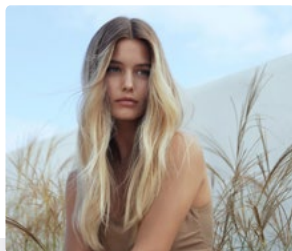
Une fois que vous aurez essayé milk_shake®, vous ne voudrez plus rien d'autre

Beauté naturelle sans compromis

/Formules High-tech Made in Italy riches en ingrédients végétaux et biologiques

/Chaque ingrédient actif est sélectionné pour son action et son effet durable sur l'apparence des cheveux, pour un résultat optimal

/Emballages primaires fabriqués avec 50 % de plastique recyclé



☎ 05.46.76.77.06

✉ milkshake.depot@z-one.fr

📍 1 rue de la huppe, 17200 Royan

f zoneconceptfrance

📍 z.oneconceptfrance

🌐 z-oneconcept.com

DEPOT

IMPORTATEUR EXCLUSIF FRANCE, DES PRODUITS DEPOT

CONCEPT DE DÉPÔT

Il existe de nombreuses caractéristiques qui améliorent le style d'un homme, et DEPOT® propose les meilleures solutions pour les mettre en valeur. Essayez DEPOT et découvrez la gamme complète de routines de beauté masculines. Parce que prendre soin de soi, c'est prendre soin de ce qui vous rend spécial.

DÉPÔT. Une qualité d'homme.



**DÉCOUVREZ L'UNIQUE «
EXPÉRIENCE DÉPÔT » CHEZ LE
COIFFEUR ET À DOMICILE**

Des produits spécifiques pour le soin des cheveux, du rasage et de la barbe, ainsi que des soins du corps et des parfums personnels et d'intérieur, pour sublimer le style de l'homme à tout moment.

Des ingrédients raffinés, des soins exclusifs et des rituels uniques qui satisfont les besoins des coiffeurs et de leurs clients les plus exigeants. C'est DEPOT.

DEPOT c'est :

- Une gamme complète de produits professionnels.
- Une expérience unique à la maison comme chez le coiffeur.
- Le partenaire idéal pour les barbiers qui souhaitent élever et développer leur entreprise.



☎ 05.46.76.77.06

✉ milkshake.depot@z-one.fr

📍 1 rue de la huppe, 17200 Royan

f [depot france the male tools & co](https://www.facebook.com/depotfrance)

📷 [depotfrance](https://www.instagram.com/depotfrance)

🌐 [depotmaletools.com](https://www.depotmaletools.com)

Tete d'Affiche

A C A D E M Y

CONTACTEZ-NOUS !

Du lundi au vendredi de 9h à 18h






stage@tetedaffiche.com

04 94 45 44 38

TETE D'AFFICHE ACADEMY

153 Avenue André Citroën
ZI La Palud - 83600 FRÉJUS

SUIVEZ-NOUS !

-  TETE D'AFFICHE ACADEMY
-  @tetedaffiche
-  @tetedafficheoff
-  TETE D'AFFICHE ACADEMY
-  @tetedafficheacademy



POUR + DE RENSEIGNEMENTS
RDV SUR NOTRE SITE INTERNET

OU EN FLASHANT
CE QR CODE



43
FORMATEURS
PRÉSENTS DANS
TOUTE LA FRANCE

Votre ville n'est pas disponible ?

CONTACTEZ-NOUS, NOUS
VENONS À VOUS !



La certification qualité a été délivrée au titre
des catégories d'actions suivantes :
- Actions de formations
- Actions de formation par apprentissage

L'article L.6316-4 II du code du travail reconnaît la qualité de l'établissement
d'enseignement supérieur au titre des 2 catégories d'actions concourant au
développement des compétences